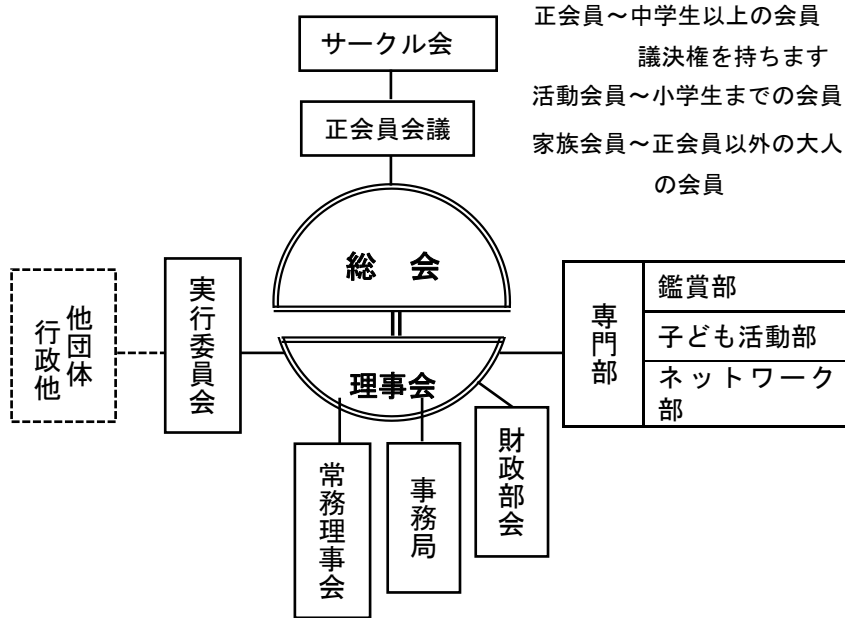


八王子子ども劇場の組織

2017年10月からの組織図です。



正会員～中学生以上の会員
議決権を持ちます
活動会員～小学生までの会員
家族会員～正会員以外の大人の会員

- 総会** 正会員（中学生以上）の出席により、年度初めの10月に開催。会の目的、活動の方向性について検討、協議し、1年間の活動と決算・次年度予算、理事会メンバーその他の承認をします。
- 正会員会議** 総会に向けての話し合いをします。
- 理事会** 総会に於いて承認された会の目的を達成するために、専門部、実行委員会等を組織し、会員の意見の吸い上げ、検討、調整をし、会員の活動をサポート、推進します。
- 常務理事会** 理事会での議案内容を検討し、理事会に提案します。
- 事務局** 理事会のもとに設けられ、実務、及び対外的窓口を担い、理事会、専門部に必要な情報を提供します。
- 専門部** 会員の「やりたい」ことを会員主体で実現していく所です。
- 実行委員会** 専門部の活動以外で会員の「やりたい」ことを実現します。年度途中であっても理事会の承認を受ければ発足できます。他団体や行政と協働していくことも多くあります。
- 財政部会** 財政面から会の活動を検討し、理事会に報告、提案します。